

**Nové použití osvědčeného systému!**

# **Perfektní sanace vnějších soklů!**



[www.premix.cz](http://www.premix.cz)



# Snadné provedení, dlouhodobá spolehlivost!

## Příprava podkladu

Tato operace je rozhodující pro vytvoření rovnoměrné, dobře průchodné mezery pro cirkulující vzduch. Postup je závislý na konkrétní situaci sanovaného zdiva. Ve většině případů nejprve odstraníme starou narušenou omítku, zdivo očistíme a spáry proškrábneme do hloubky 10-15 mm. **(obr. 1)**

Výjimkou je dostatečně soudržná cementová omítka, kterou lze na zdivu ponechat **(obr. 2)**

Dle konkrétního stavu zdiva (povrchové soudržnosti zdících prvků a malty a dle rovnosti zdiva) provedeme buď jen vyplnění spár nebo celoplošnou vyrovnávku podkladu. K tomu je určena vysoce pórovitá malta Z-SAN 30 (nízký difúzní odpor). Tím získáme kvalitní podklad pro aplikaci nopové fólie. Vyplnění spár zdiva maltou má za cíl zamezit případnému vypadávání a vydrolování malty ze spár a zaplňování provětrávané mezery mezi nopy a u nádechové lišty. V případě celoplošné aplikace omítky Z-SAN 30 její povrch pouze nahrubo zahladíme.

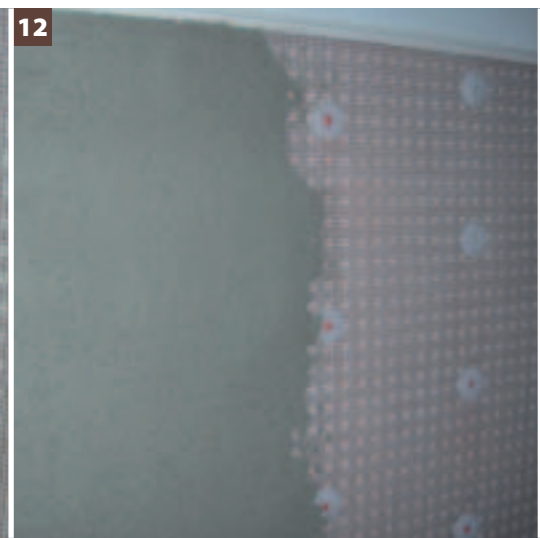
## Montáž nopové fólie DELTA®-PT

Nopová fólie DELTA®-PT s navařenou omítací mřížkou se dodává v rolích š. 2 m a délkou návinnu 20 m. Před vlastní pokládkou se nařeže na potřebnou délku ostrým nožem. **(obr. 4)**

Součástí systému je odvětrávací lišta délky 2 m pro osazení nad podlahu či nad terén a pod stropem či jako horní ukončení. Pro obě místa osazení se používá identický typ lišty. Odvětrávací lišta se kotví ke stěně běžnými vruty do hmoždinek dle typu podkladu ve vzdálenosti max. 30 cm. **(obr. 3)**

**Otvory v liště DELTA®-PT PROFIL slouží k provětrávání za fólií a proto by měly i v dokončeném stavu být nezakryté a funkční.**

Na stěny se kotví ve svislých pásech s přesahem 20 cm (upravené okraje – bez omítací mřížky) **(obr. 5)** pomocí plastových zářezcích talířových hmoždinek (např. EJOT), popř. nastřelováním do betonu (nastřelovací hřeb s DELTA®-Podložkou) a to v rastru 30 cm. **(obr. 6-9)**



Jacke Blau  
machen.



V případě požadavku na obložení povrchu keramickými obkladačkami, zahustíme počet hmoždinek na dvojnásobek.

Napojení pásů nelze provádět na sraz, ani v rozích a koutech.

Systém lze odvětrávat buď v rámci místnosti (nádech i výdech v jednom prostoru), což je vhodné v případech nižšího zvlhčení zdiva, popř. tam, kde jsou prostory odvětrávány klimatizací nebo vně (napojením na odvětrávací systém objektu, tzn. odvětrávací kanály do fasády či s využitím např. komín. průduchů; lze vhodně kombinovat s odvětrávanými podlahami).

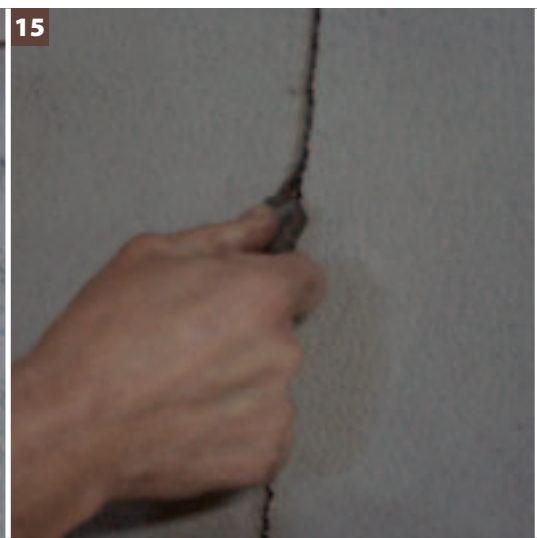
Vrstva omítky nesmí mít žádný kontakt s vlhkou stěnou. Perforace ve fólii (např. po vyvrtání na nesprávném místě) se doporučuje utěsnit pomocí bitumenkačukového tmelu DELTA®-THAN. Případné prostupy (potrubí, zásuvky, vypínače apod.) se utěsní pružnou páskou DELTA®-FLEXX Band. Povrch této pásky umožňuje po navlhčení její omítnutí.

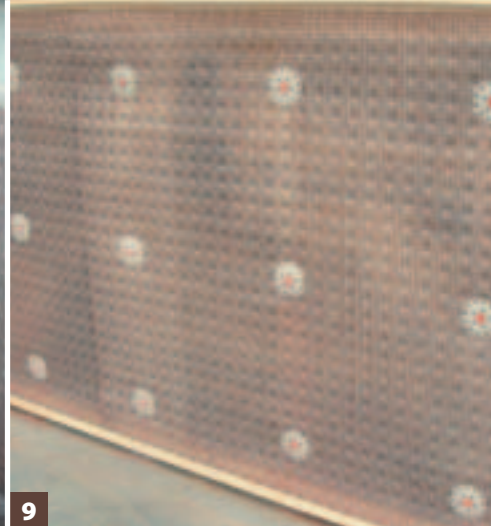
### Aplikace lehčené omítky FASO LM

Maltu připravíme smícháním suché složky (pytel 20 kg) s cca 4,5-5 l vody), důkladně promícháme (*obr. 10*). Po ca. 2 minutách znovu promícháme. K míchání lze použít běžných míchaček či elektrického ručního míchadla.

Omítku nanášíme ve dvou vrstvách.

V prvním kroku vetřeme maltu pomocí ocelového hladítka skrz omítací mřížku do nopů a mřížku překryjeme vrstvou malty nataženou v tloušťce 3-5 mm (*obr. 11 a 12*). Tuto první vrstvu nijak nevyhlazujeme. S časovým odstupem 2 až 5 dnů (dle podmínek pro vysychání – teplota, proudění vzduchu) aplikujeme vrchní vrstvu opět natažením ocelovým hladítkem. Pro dosažení rovinnosti ploch je vhodné použít omítacích lišt. Konečná tloušťka vrstvy je vymezena plastovými odvětrávacími lištami. Po nanesení povrch omítky FASO LM lehce zatočíme (zahladíme).





## Finální úprava a dilatace

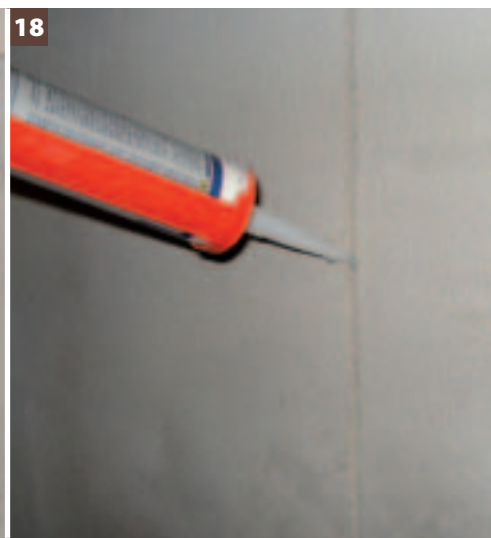
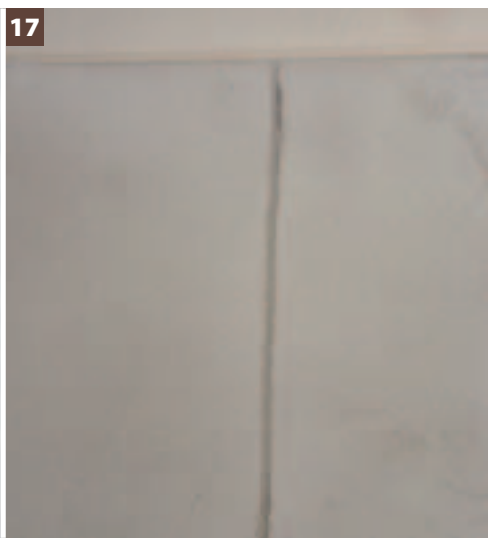
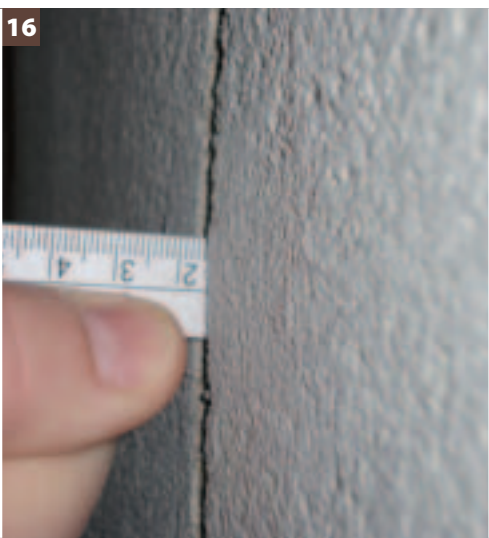
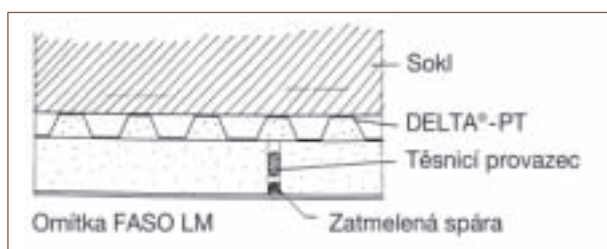
Povrch omítky FASO LM přeštukujeme systémovou jemnozrnnou maltou FASO 105E (zrnitost směsi 0,5 mm) běžným postupem, vrstvu lze filcovat.

Nezbytné pro spolehlivou funkčnost souvrství je provedení svislých dilatačních prořezů: - buď do zavadlé vrstvy malty proškrábnutím nebo po dostatečném vyžrání omítky (2-3 dny po aplikaci) prořízneme její vrstvu vhodným typem řezacího kotouče (aniž by došlo k poškození nopové fólie) a to ve vzdálenostech 1,5 - 2 m (v případě aplikace na soklu), resp. 3 m (v suterénních prostorech *(obr. 14-17)*). V případě, že štukování nemůžeme provést krátce po aplikaci jádrové omítky (do 2-3 dnů), dilatační prořezy provedeme na nepřeštukované vrstvě.

V případě požadavku na povrch obložený keramickými obkladačkami, jádrovou omítku neštukujeme a obklad aplikujeme běžným postupem pomocí flexibilního lepicího tmelu.

Dilatační spáry, vzniklé po proříznutí, vyplníme trvale pružným polyuretanovým tmelem odolným povětrnosti (*obr. 18*). Povrch lze přetírat všemi běžnými typy nátěrových hmot na omítky.

Tento montážní návod vychází ze současné úrovně poznání a zkušeností a při jeho dodržení se minimalizuje případný vznik vlasových trhlin. V případě, že i přesto k jejich vzniku v omezeném množství dojde, nemají žádný vliv na funkčnost systému, proto se nepovažují za vadu.



# DELTA®-PT und PREMIX FASO LM Mörtel:

**innovatives Sanierungssystem für Sockel und Stützwände im Außenbereich!** 




Nevzhledné sokly : nejen ve střední Evropě je bezpočet domů a fasád, jejichž sokly jsou působením vlhkosti a mrazu zcela zničeny. Pro majitele domů je to velká nepříjemnost: celý dům pak vypadá ošuntěle a jako by potřeboval kompletní rekonstrukci. Dosavadní opravy či sanace soklů a opěrných stěn (např. pomocí sanačních malt) jsou často vzhledem k nevhodnému použití zvolených materiálů jen krátkodobým řešením: brzy po opravě se zase začíná odlupovat fasádní nátěr a drolí se omítka.

Jednoduché řešení a sokl je jako nový: kombinace profilované fólie DELTA®-PT a malty PREMIX FASO LM je ideálním systémem pro sanace soklů a opěrných stěn. Poškozené a vlhké plochy se za pomoci výrobků DELTA®-PT a PREMIX FASO LM změni v suché a krásné.

A to nejdůležitější nakonec: dlouhodobé řešení za rozumnou cenu!

## **Klare Vorteile sprechen für das starke Duo:**

- In kürzester Zeit optisch einwandfreie Sockelflächen.
- Keine Abplatzungen und Ausblößen wie bei anderen Sanierungssystemen. 
- Keine Risse an der Oberfläche.
- Kein Armierungsgitter notwendig.

**Schnell. Sicher. Sauber.**

 **DÖRKEN**

 **Premix**

## DELTA®-PT

### Technická data:

Materiál	Speciální polyetylén vysoké hustoty a nosná omítací mřížka z HDPE.
Použití	Svislé použití ve sklepních prostorách a tunelech jako podklad pod sádrové a vápenocementové omítky, sádkartonové desky a stříkaný beton.
Pevnost v tlaku	ca. 70 kN/m <sup>2</sup>
Pevnost v tahu	ca. 400 N/3 cm
Objem vzduchu za fólií	ca. 5,5 l/m <sup>2</sup>
Hmotnost	ca. 530 g/m <sup>2</sup>
Výška nopů	ca. 8 mm
Přesah pásů	ca. 20 cm
Rozměr role	20 m x 2 m
Spotřeba materiálu	DELTA®-PT-PROFIL ca. 1 m

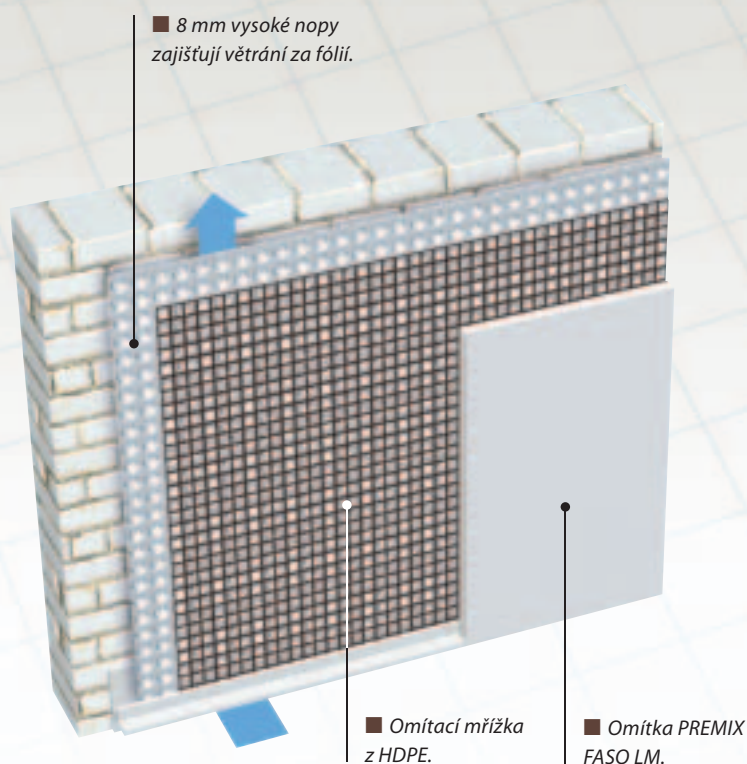
## PREMIX-FASO LM

### Technická data:

Materiál	Maltová směs na cementové bázi s lehčeným plnivem.
Objemová hmotnost	1100-1150 kg/m <sup>3</sup>
Pevnost v tlaku	min. 3,0 MPa (dle EN 1015-11)
Pevnost v tahu	min. 1,0 MPa (dle EN 1015-11)
Reakce na oheň	třída A1 (nehořlavý)
Tepelná vodivost	0,45 W/m·K
Použitelnost	Vnitřní i vnější prostředí
Držitel označení	CE dle EN 998-1:2003

## Přehled komponentů systému

Prvek	popis	spotřeba na 1 m <sup>2</sup>
DELTA®-PT (fi.Dörken)	nopová fólie s omítací mřížkou, výška nopů 8 mm	cca 1,15 m <sup>2</sup>
Z-SAN 30 (fi.Premix)	pórovitá cementová vyrovnávací omítka (nízký difúzní odpor)	13 kg/1 cm tl.
FASO LM (fi.Premix)	lehčená omítka	cca 20 kg
FASO 105E (fi.Premix)	štuková malta	cca 2,5 kg
DELTA®-PT-PROFIL (fi.Dörken)	odvětrávací profil	1 m (u podlahy) 1 m (pod stropem)
Talířové hmoždinky IDK 8/60/75 (fi.EJOT)	pro kotvení fólie ke zdivu	15 ks



[www.premix.cz](http://www.premix.cz)